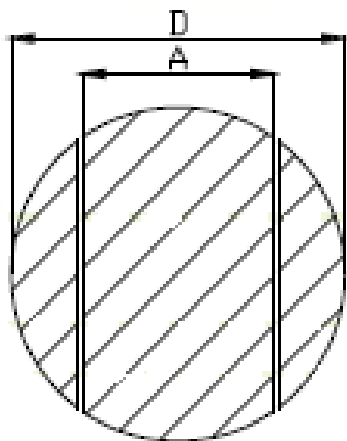
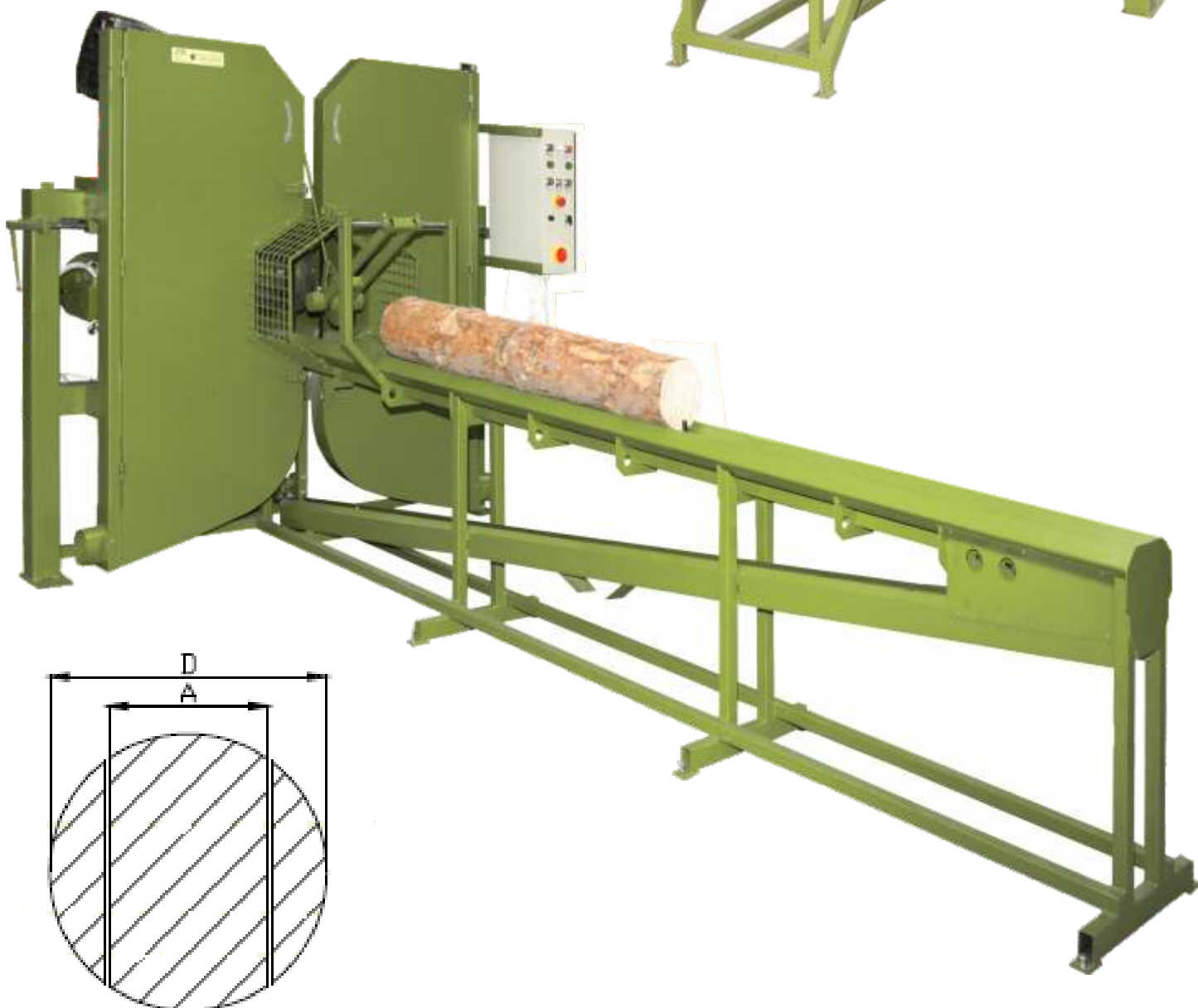


Pilarka ta mowa pionowa PTP 2G

ZM JABŁOŃSKI

Dane techniczne:

Obwód piły	4 m
rednica kół	650 mm
Silniki główne	2 x 7,5 kW
Max. rednica podawanego materiału	400 mm
Max. długość podawanego materiału	2,9 m
Szerokość cięcia A	80 - 300 mm
Bezstopniowa regulacja posuwu roboczego ta m	2 - 18 m/min.
Dwie główne tnice z niezależną regulacją rozstawu	
Hydrauliczne napinacze pił	



Maszyny dla przemysłu tartaczanego